

Safaktaş

Cam Elyaf Katkılı Prekast Beton Elemanları
Glassfibre Reinforced Concrete (GRC)

Isı Yalıtımlı Cephe Panel Sistemleri
Dekoratif Cephe Elemanları
Peysaj ve Endüstriyel Elemanlar

Hakkımızda

1993 te doğal taş , suni taş, şömine ve barbekülerle inşaat sektörüne girerek 2000 yılından buyana prekast beton sektörüne adım atan firmamız halen ısı yalıtımlı ve yalıtımsız çelik karkaslı prekast panel , pencere, kapı , pediment , söveleri, kat silmeleri ve kornişleri, kolonlar, kolon başlıkları, payandalar, denizlikler, köşe ve kilit taşları, payandalar, rölyef ve süslemeler, merdiven korkulukları ve balustradlar, özel dokulu yapı kaplamaları gibi dekoratif prekast mamülleri üretiminde bünyesine katarak ürün yelpazesini genişletmiştir.

Şafaktaş Prekast ürünleri, tesislerimizdeki üretimlerinde kullanılan karışımda yüksek miktarda beyaz portland çimento, mukavemet arttırıcı kimyasallar ,silis kumu, ve alkaliye dayanıklı özel fiber kullanılarak hazırlanan beton türüdür. Bu sayede kalıplara pürüzsüz, dış etkenlere dayanıklı olacak metotlarla dökülür ,kürlenir ve kullanıma hazır hale getirilirler.

Çalışmış olduğumuz alanda siz değerli müşterilerimize ve müteahhitlerimize, modern , estetik, dayanıklı , uzun ömürlü ,ergonomik, daha şık kentsel yapıları , mümkün olduğunca hafif, pratik, hızlı ve daha kaliteli şekilde sunarak sektörde her sokakta bir başyapıt eser mantığıyla , şehir estetiği adına güzel projeler gerçekleştirdiğimize inanıyoruz.

Tecrübeli mühendislerimiz ve kadromuz ülkemizde ve yurtdışında birçok binada harikulade mühendislik örnekleri ortaya çıkarmıştır. Uzman tasarım ekibimiz sayesinde en uygun tasarım çözümleri , üç boyutlu ortamda gerçeğe yakın bir perspektifle detaylandırılarak projelendirilebilmektedir.

Firmamız yapmış olduğu son teknoloji model kalıp imalat teknikleri ve cam elyafı uygun toleranslarda prekast beton döküm teknikleri sayesinde GFRA Dünya Kalite Standartlarına uygun kalite, kalınlık, boyutta ve fiziksel özelliklerde dış koşullara dayanıklı prekast beton üretiminde hızlı montajını beğenilerinize sunmaktadır..

Ayrıca müşteri memnuniyeti ve çözüm ortaklığı adına , istenilen her türlü mimari form ürününde siz müşterilerimizin, çeşitli şekil, ölçü standartlarında üretiminde, tesislerimizde yapabilmekteyiz.Çözüm anlayışımız gereğince ürünün kaliteli üretiminden , nakliyesi, montajı, ve devam eden 5 yıl boyunca garantisi, firmamız tarafından sağlanmaktadır.

Şafaktaş Dekoratif Prekast Elemanları

- Isı yalıtımlı ve yalıtımsız prekast panel ,
- Monoblok kapı ve pencere,
- Pediment, portiko, pergolalar,
- Kat ve saçak silmeleri,
- Kolon ve plasterler, payandalar, denizlikler,
- Köşe ,kilit taşları ve güneş kırıcılar,
- Rölyef ve süslemeler, özel desenli ve tasarımlı cephe kaplamaları gibi.

Ürün Özellikleri

Yüksek kalite Prekast Beton elemanlarının bazı avantajları,

- Her türlü mimari forma uygulanabilmesi,
- Kaba inşaat sırasında oluşan hataların giderilmesi amaçlı kullanılabilirliği,
- Yüksek dayanıklılık hafiflik, (özgül ağırlık: 2),
- Yüksek su ,ses geçirimsizliği ve Isı yalıtımı,
- Yüksek Elastisite ve basınç dayanımı
- Yüksek kopma ve çekme dayanımı ,
- A1 sınıfı Yanmazlık,
- Sağlık ve çevresel değerler açısından zararlı toksik madde içermemesi ,
- Hızlı ve kolay montajı.

Uygulama alanları:

- 1- Tarihi yapıların restorasyonu
- 2- Tarihi sit alanlarının içerisinde bulunan yapıların veya yeni yapılaşmalarının cephe uygulamaları.
- 3- Sanayi yapıların cephe kaplamaları.
- 4- Çarşı merkezlerinde iş yerlerin cephe dekorasyonu
- 5- Sahil kesimlerindeki turizme açık alanlardaki otellerin cephe dekorasyonu
- 6- Kamu kuruluşlarının, hastane okul ve önemli yapıların cephe kaplamaları
- 7- Uluslar arası ticarete ve turizme açık yerlerde (limanlar, havaalanları, terminaler) gibi mekânların cephe kaplamaları.
- 8- Toplu yaşam alanlarının özellikle refah düzeyi yüksek kesimlerin oluşturdukları site ve villalarda cephe dekorasyonu..

Son dönemlerin en çok tercih edilen yapı malzemelerinden biri olan ve özellikle toplu konut yapımlarında yüksek oranda kullanılan bir ürün olarak karşımıza çıkmaktadır. İngilizce kısaltması GRC olan elyaf katkılı beton, yapısı gereği oldukça esnek bir ürün olarak bilinmektedir. Bu esnekliğin ortaya çıkması ise karkas taşıyıcı ile aynı anda hareket etmesinden kaynaklanmaktadır. Deprem gibi tabiat olaylarında oldukça yararlı bir yapı malzemesi olarak faaliyet gösteren elyaf katkılı beton, özellikle esneme payı ile dikkat çekmektedir. Yapıların esneme başladığı anda, içeriğinde yer alan elyaf katkısı yardımı ile kendisi de esnemekte ve bu sayede meydana gelebilecek herhangi bir çatlağa engel olmaktadır.

Elyaf katkılı betonun kabuk kalınlığı sadece 1,1 cm olarak üretilmektedir. Yani genel bir bakış açısı sunduğumuzda elyaf katkılı betonun, sıvadan dahi daha ince bir yapı bulundurduğu görülmektedir. Ayrıca elyaf katkılı betonun içeriğinde taş yünü ısı yalıtım malzemesi de yer almaktadır. Bu nedenle uygulama altına alındığı yapılara diğer sistemlere ve ürünlere göre yüzde 30 daha az bir yük bindirir.



Bunun yanında bu ürün sökölüp takılabilen yapısıyla da dikkat çekici bir konumda yer almaktadır.

Elyaf katkılı betonun yapılara uygulanması civata ve somunlar yardımı ile yapılmakta ve bu sayede sağlamlık oranı daha da ön plana çıkmaktadır. Genelde yüksek binalar için tercih edilen bu ürünün, dezavantajı ise diğer yapılara yüzde 60 oranında daha fazla maliyet getirmesi olmaktadır. Diğer yandan kolayca monte edilebilme özelliği yine uygulama aşamasının avantajlarından biri olarak görülmekte ve pürüzsüz düz bir yapıya sahip olması boyama uygulamalarının rahatça yapılabilmesine imkan sağlamaktadır. Yanmaya karşı dayanıklı bir yapı sunan elyaf katkılı beton, iklim koşullarına ve darbelere karşıda büyük bir direnç göstermektedir. Nem gibi oluşumları engellerken, zaman içinde aşınma olan parçaların rahatlıkla değiştirilmesi yine elyaf katkılı betonun önemli bir avantajı olarak görülmektedir.

Siz de yapılarınız da elyaf katkılı beton kullanın ve doğal afetlerden olan deprem gibi oluşumlara hazırlıksız yakalanmayın.



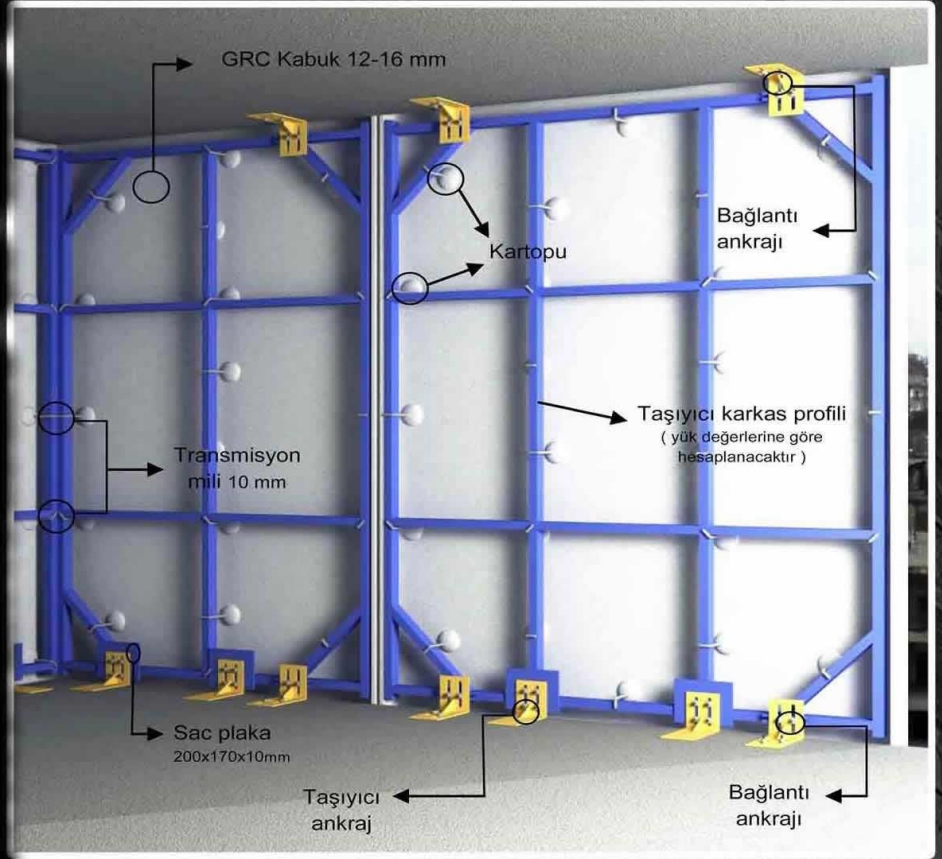
EK BİLGİLER

İçerisinde asbest ,ahşap talaşı,alçı ,PVC içermez.

Karkas hesapları montaj yapılacak yerin özelliklerine göre büyük ölçüde vidalama sistemiyle, özel durumlarda kaynaklama metoduyla uygulama yapılacak şekilde çözümlenecektir.

İçerisinde ahşap yonga olmadığı için ısı farklılıklarından ve iklim şartlarından etkilenmez.

Yapısındaki hammaddeler ve otoklavlanmış olmaları nedeniyle atmosfer şartlarına karşı çok dayanıklıdır, Tamamen doğal maddelerden üretilmekte olup çevre, doğa ve insan dostudur, insan sağlığına zararlı hiçbir madde bulunmaz, kokusuzdur, hiçbir şekilde sağlığa zararlı gaz üretmez, Nemli iklimlerde güvenle kullanılabilir, sudan etkilenme değeri çok düşüktür (24 saat su içinde bekletildiğinde azami 0,5 mm/m), Deniz suyu neminden etkilenmez, kıyı bölgelerindeki yapıların dış cephelelerinde güvenle kullanılabilir, Çarpma ve darbelere karşı dayanıklıdır, İyi bir ses ve ısı yalıtım özelliğine sahiptir, Çürümez, uygun koruma tedbirleri alındığında ömürleri teorik olarak sonsuzdur, Uzun ömürlüdür,Fazla bakım gerektirmez, Ağaçlara karşı zararlı olan hiçbir haşereden etkilenmez, haşere barındırmaz, Yapısındaki çimento ve silika sebebiyle normal binalarda uygulanan akrilik dış cephe



boyası ve plastik iç cephe boyası ile boyanabilir, Doğal taş,ahşap desenli görünümleri ile binalara ahşabın sıcak görünümünü verir, fakat fiziksel özellikleri ahşaptan daha üstündür, Ayrıca sıva gerektirmediğinden yapılarda ekonomi sağlar, Hayvansal atıklara, kimyasal maddelere karşı dayanıklıdır, Benzer kaplama malzemelerinin kullanıldığı tüm yerlerde çok daha güvenli bir şekilde kullanılır, Muhtelif izolasyon malzemelerine (polistren köpük v.s.) çok iyi bağlanır.

ŞAFAKTAŞ (GFRC) Teknik Özellikleri :

Şafaktaş fiber donatılı beton (GRC) alkaliye dayanıklı özel cam elyafıyla güçlendirilmiş, çimento, kum ve kimyasal karışımı, taşıyıcılığı hesaplanmış galvaniz ve paslanmaz karkasla desteklenmiş prekast kabuklu beton üründür.

GFRC - Glass Fiber Reinforced Concrete). Yüksek çimento oranı, düşük geçirgenlik prekast dış etkenlere karşı kaliteli bir brüt betondan çok daha dayanıklı yapar.

Üretim tekniğinde kalıp kullanılması nedeniyle istenilen form ve yüzey dokusunu sağlaması ile büyük bir dizayn esnekliğine sahiptir.

Su geçirgenliği

Şafaktaş Prekast su ve diğer sıvılara karşı yüksek dirence sahip bir malzemedir. Yapılan testlerde, 10 mm kalınlığında bir prekast levhanın ön yüzüne iki ay süresince 750 mm su basıncı uygulanmıştır. Bu süre sonunda Şafaktaş panel levhasının arka yüzünde hiçbir neme rastlanmamıştır.

Darbe dayanıklılık

Yapılan deneylerde 4 kilogramlık gülle konvansiyonel dış cephe kaplamalarını kolaylıkla parçalayabiliyor. Ama Şafaktaş cephe panelini kıramayarak sekiyor.

Termal iletkenlik

2000 kg/m³ dan sitede 0.5-1.0 W/m²°C

Ateşe dayanıklılık

Stabilize ve bütünlük korunur, alev yapıya girmez. Korunan tarafa isı 140 °C 'dan fazla çıkamaz.

Rüzgar basıncı:

W=100kg/m² 12 mm kalınlığında Prekast plaka 1.10 mt.

Akustik değerler

10 mm kalınlığında bir prekast plaka (20 kg/m²) 300 Hz'de 22 dB' den 400 Hz'de 39 db ses azalmasına sahiptir. Normal şartlar altında 30 db kabul edilebilir.

TEKNİK DEĞERLER

Prekast Kabuk Kalınlığı (Tekstür Hariç):10-15 mm

Tekstür (Düşey Yivler) Kalınlığı- Max: 12-20 mm

Panel Konstrüksiyon Malzemesi: Çelik Kutu Profil

Konstrüksiyon Malzeme Koruması: Sıcak Daldırma Galvaniz

Kabuk Prekast Ağırlığı (Tekstür Hariç): 35-40 Kg/m²

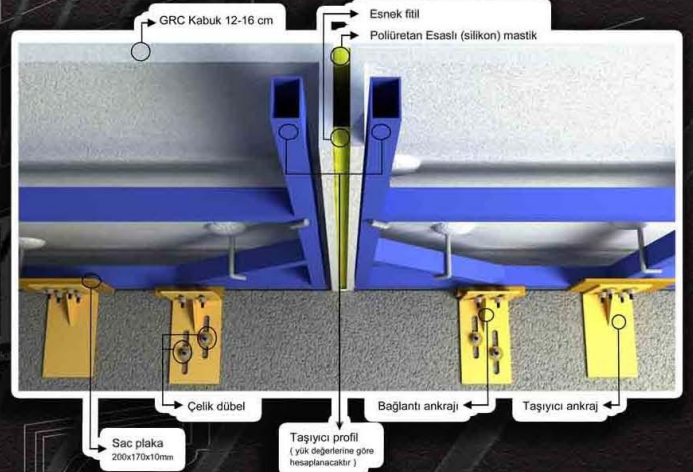
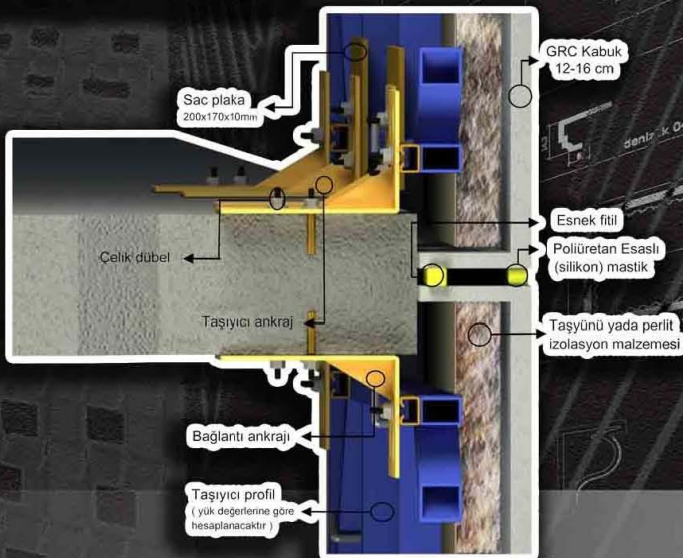
Panel Birim Ağırlığı (Konstrüksiyon Dahil): 45-50 Kg/m²

Renk: Çimento Rengi veya numunelere uygun istenen renkler

Panel Boyutları: Projeye Uygun

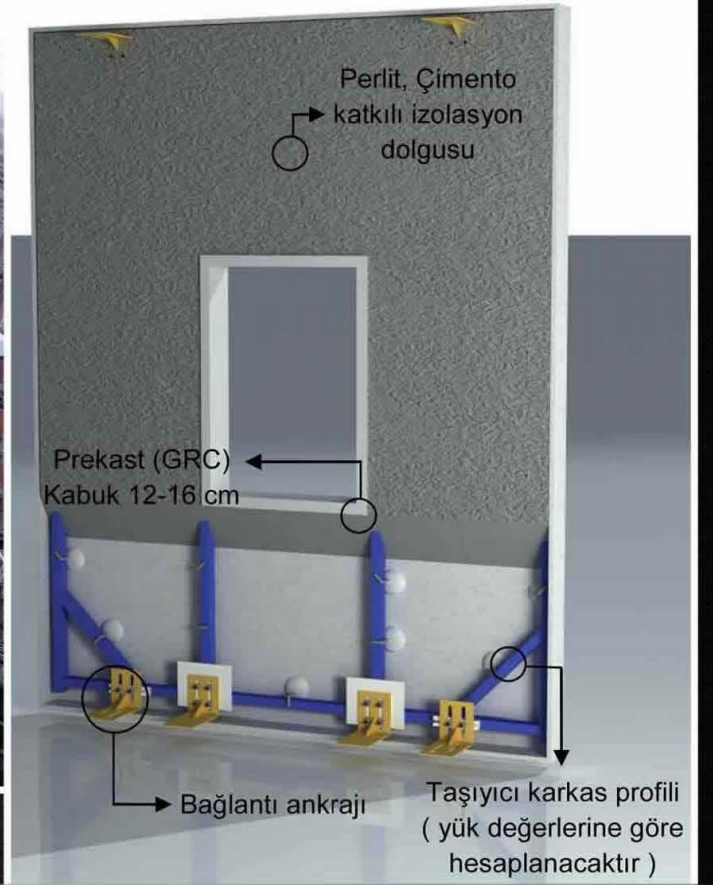
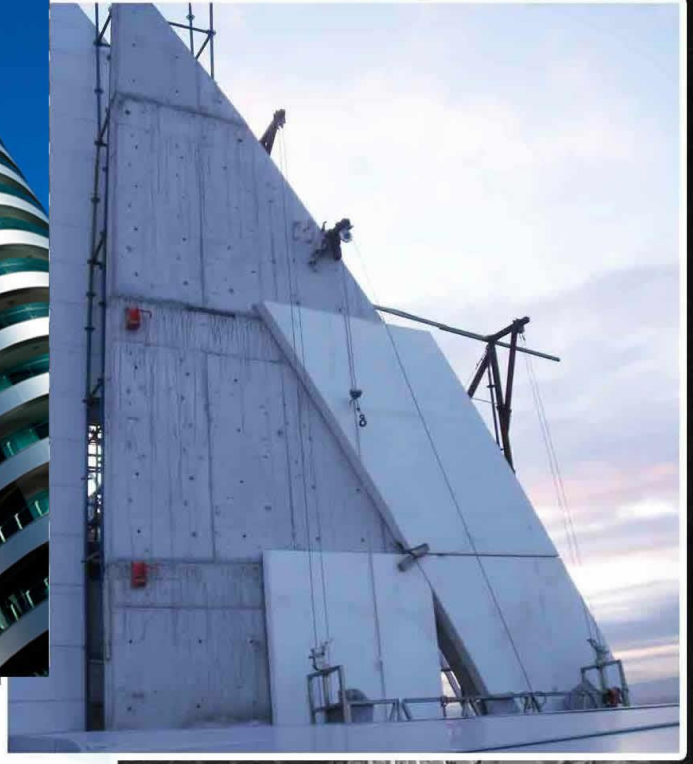


Şafaktaş Prekast Özellikleri	Simge	Birim	Değer Aralığı
Basınç Mukavemeti	f_c	Mpa	50-80
Çekme Mukavemeti	f_{ct}	Mpa	5-10
Kırılma Modülü	MOR	Mpa	15-25
Genleşme Sınırı	eu	Mpa	0.5-4
Darbe Mukavemeti	-	Kj/m ²	10-25
Elastisite Modülü	E	Gpa	10-20
Isıl Genleşme Katsayısı	α_T	Mpa	(1.0-1.5)x10 ⁻⁵
Isıl İletkenlik	-	W/mk	0.8-1.2
Yangına Dayanıklılık (DIN4102)	-	Mpa	A1
Rötre Değeri	ec s	Mpa	1.0-2.0
Şişme Değeri	K	Mpa	0.5-1.0
Su Absorbisyonu	-	%	3-15
Su Buharı Difüzyonu	μ	-	50-200





Şantiye Görünümleri
Portakal Çiçeği Residence Çankaya / Ankara
2011

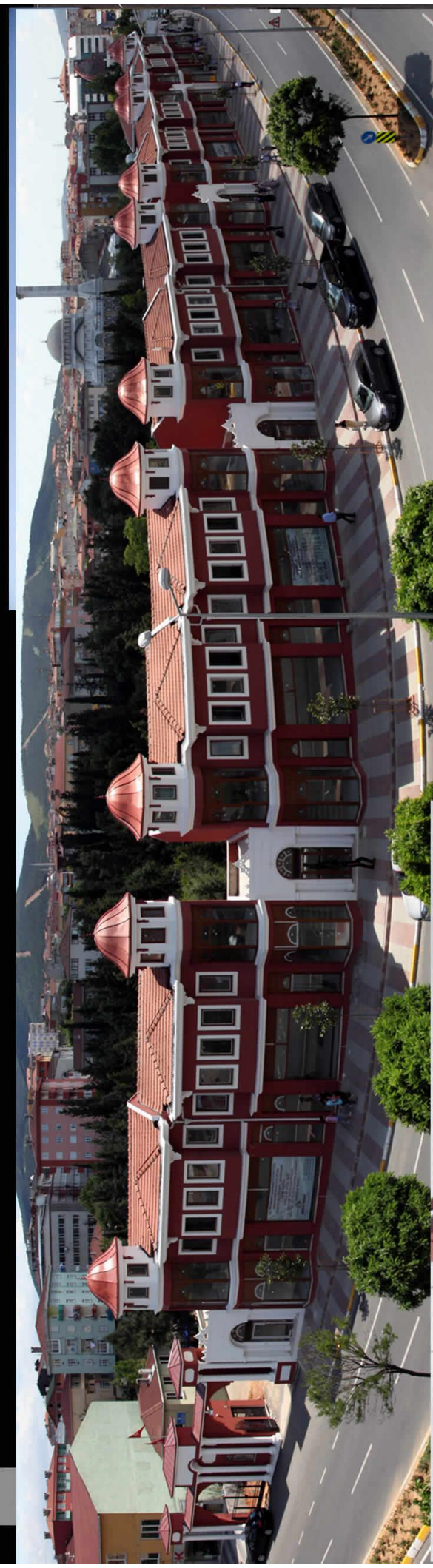


Isı Yalıtımlı Panel İç Görünüm



Portakal Çiçeđi Gayrimenkul Yatırım AŖ.
Portakal Çiçeđi Residence 2011 Çankaya Ankara

Safaktaz



Sultanbeyli belediyesi çarşı



MIRYILDIZ / ELAZIĞ



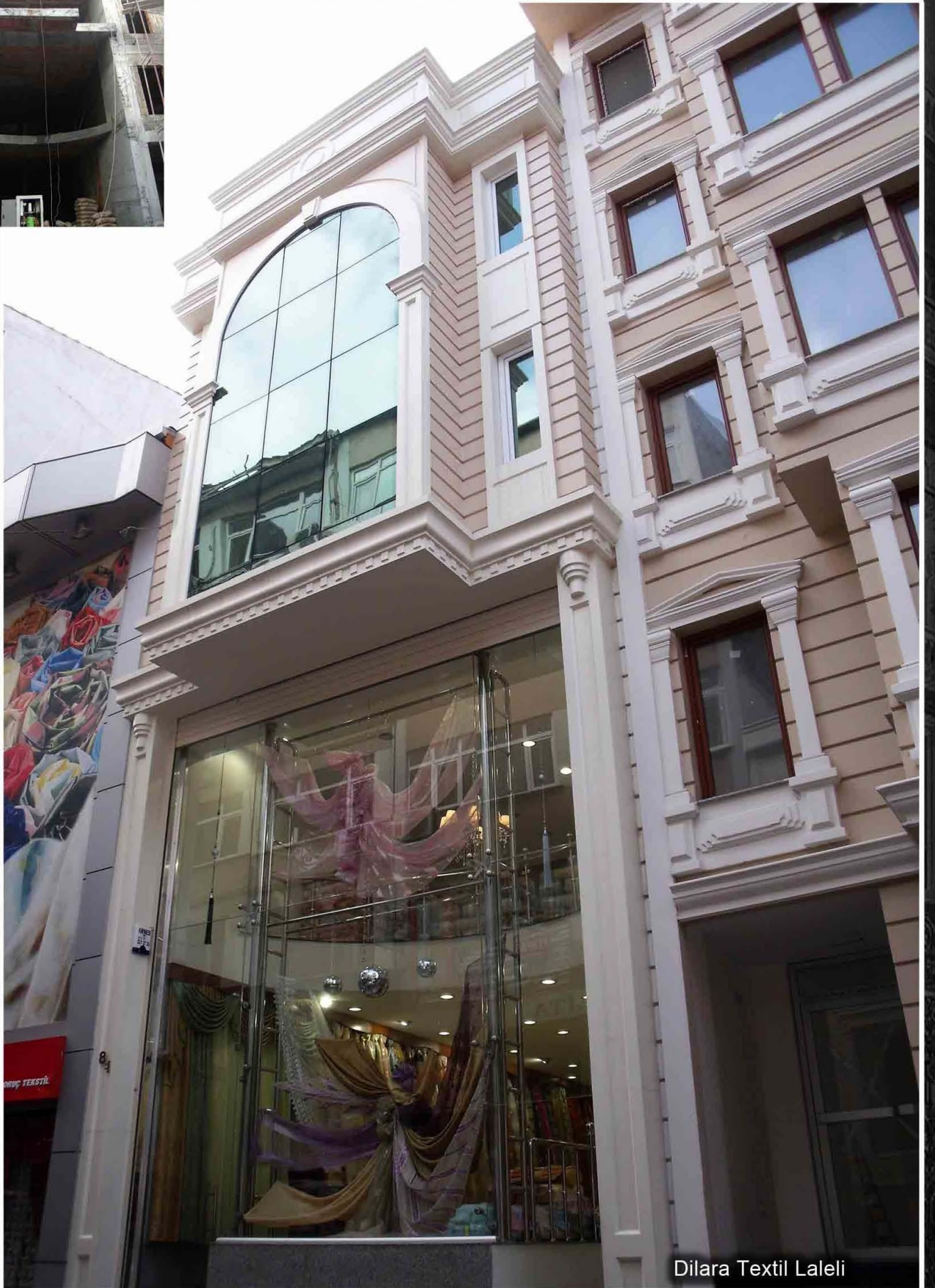
MİRYILDIZ /ELAZIĞ

Safaktaz



Gebze Malikhane



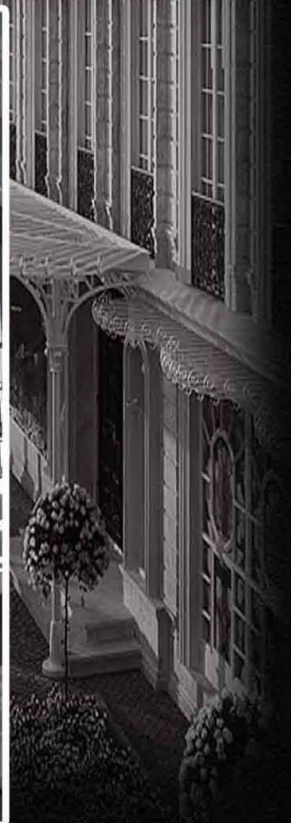
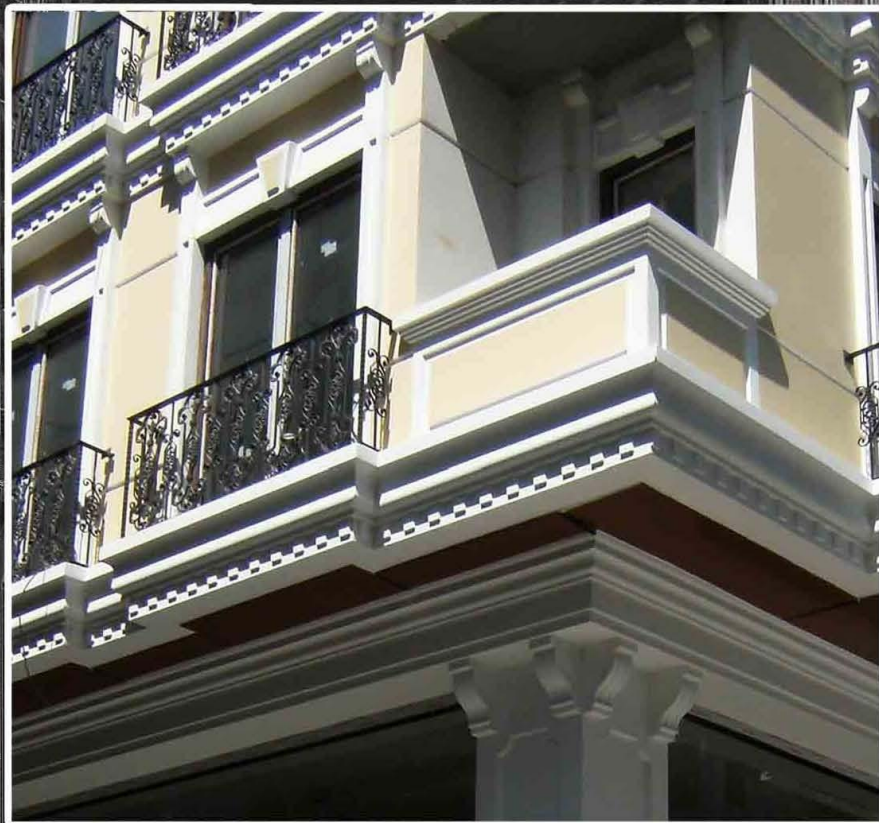
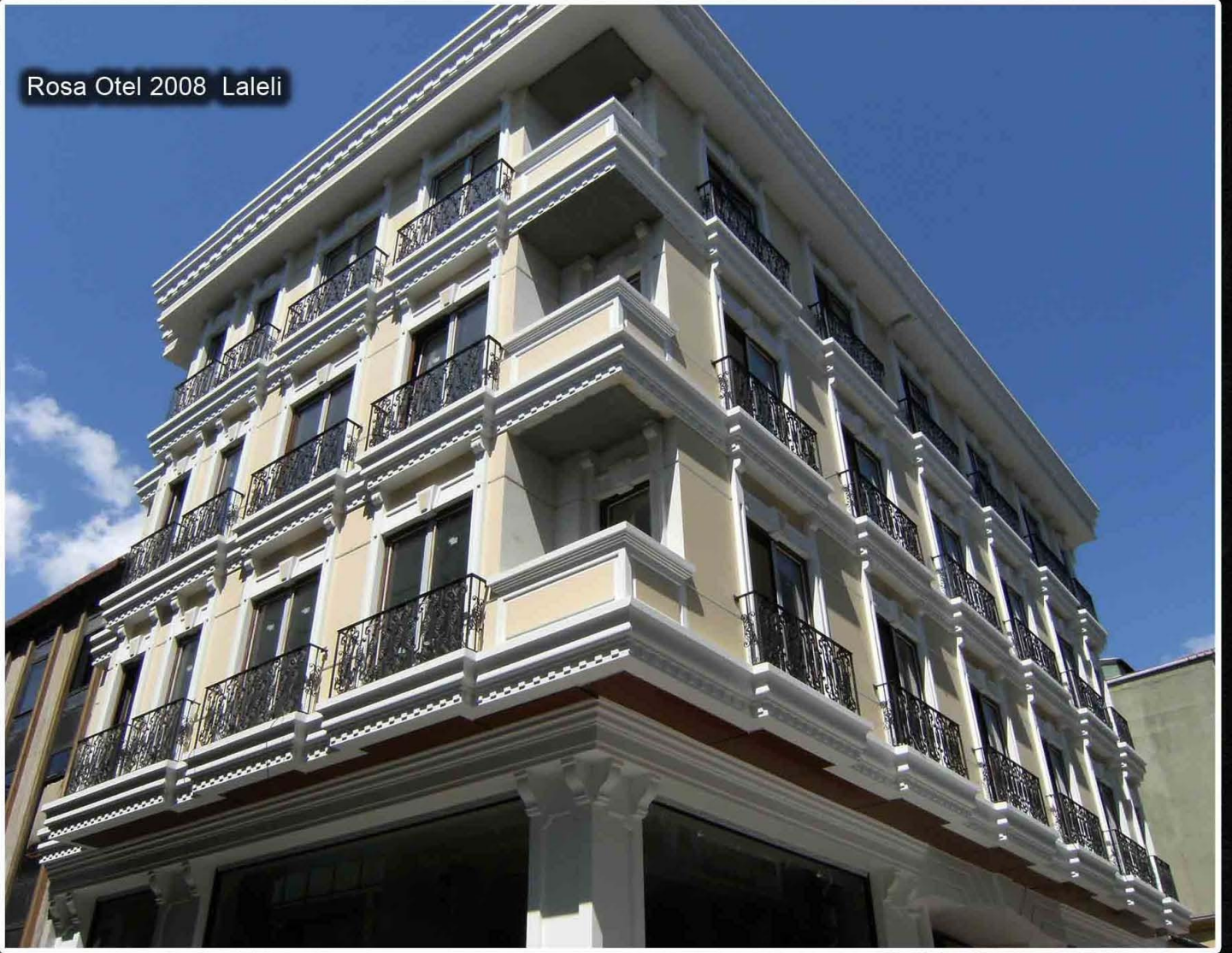


Dilara Textil Laleli

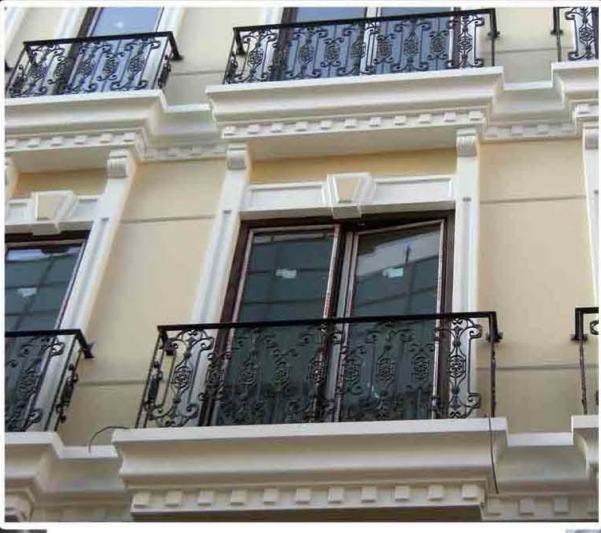
Kıraç İtfaiye Binası



Rosa Otel 2008 Laleli



Rosa Hotel 2008 Laleli



TURİVM

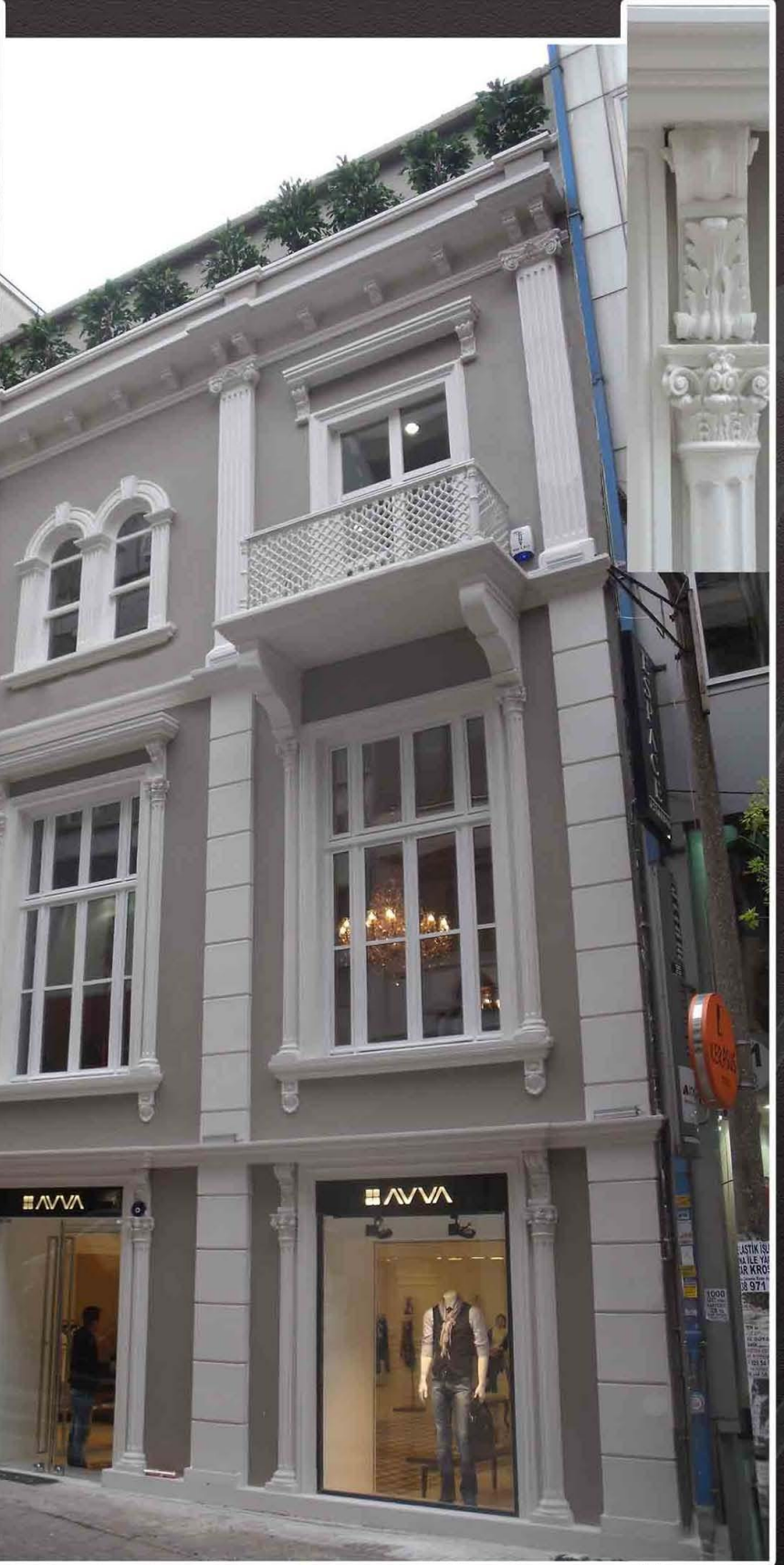
ARUM
italia

PELAGIA
Lufthansa
Alitalia
SunExpress
Sivrihisar
MAY

2
MAY

Safaktaş

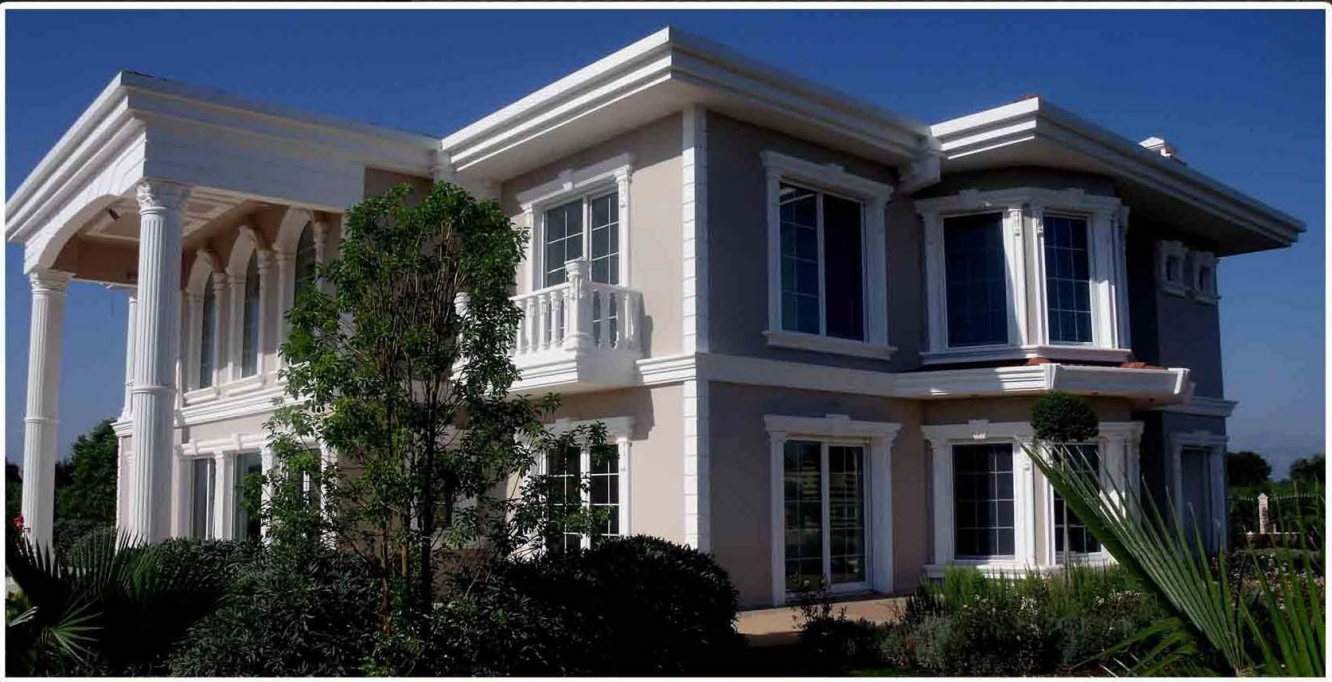
CANSIN İŞ MERKEZİ/BEYAZIT



AVVA Osmanbey Mağazası 2011

HÜDAVENDİGAR İMAM HATİP LİSESİ/BURSA





Atilla Kaplan Malikhanesi
Arka Görünüş 2010
Antalya



Dilaver Pasthanesi 2011
Tavukçuyolu / Dudullu



EMLAK KONUT HOŞDERE EVLERİ/ILGIN İNŞAAT

Safaktaç





Dr. Bülent Canbaz Malikhanesinden Görünümler 2010 Sarıyer



Dış Mekan Mobilyaları İzmir



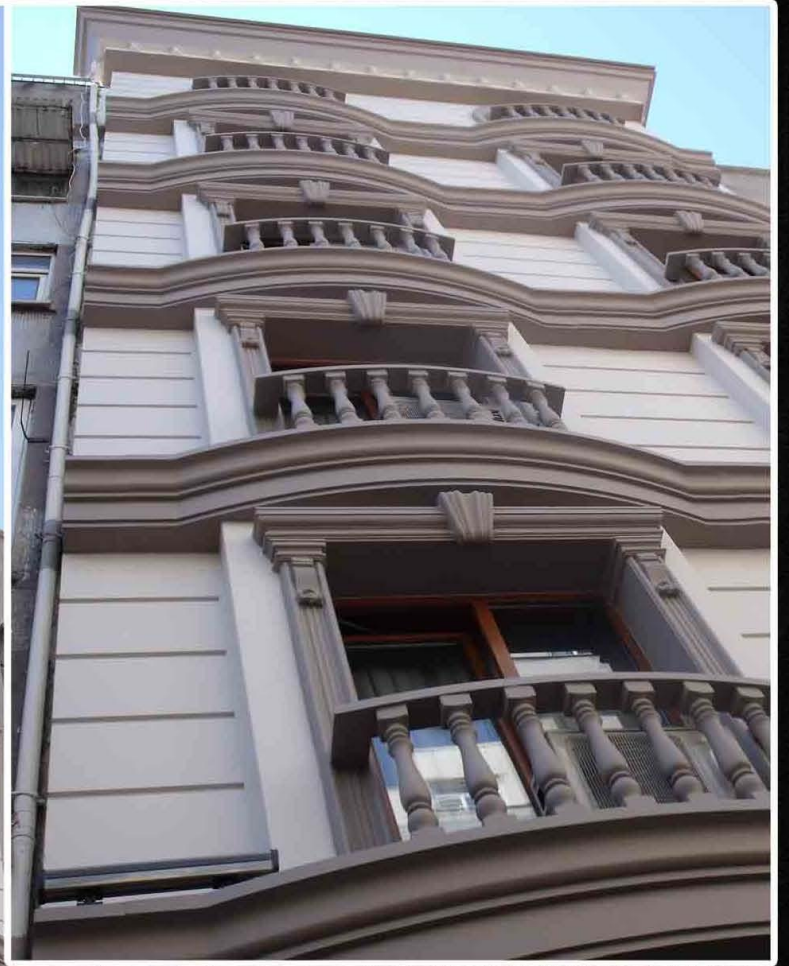
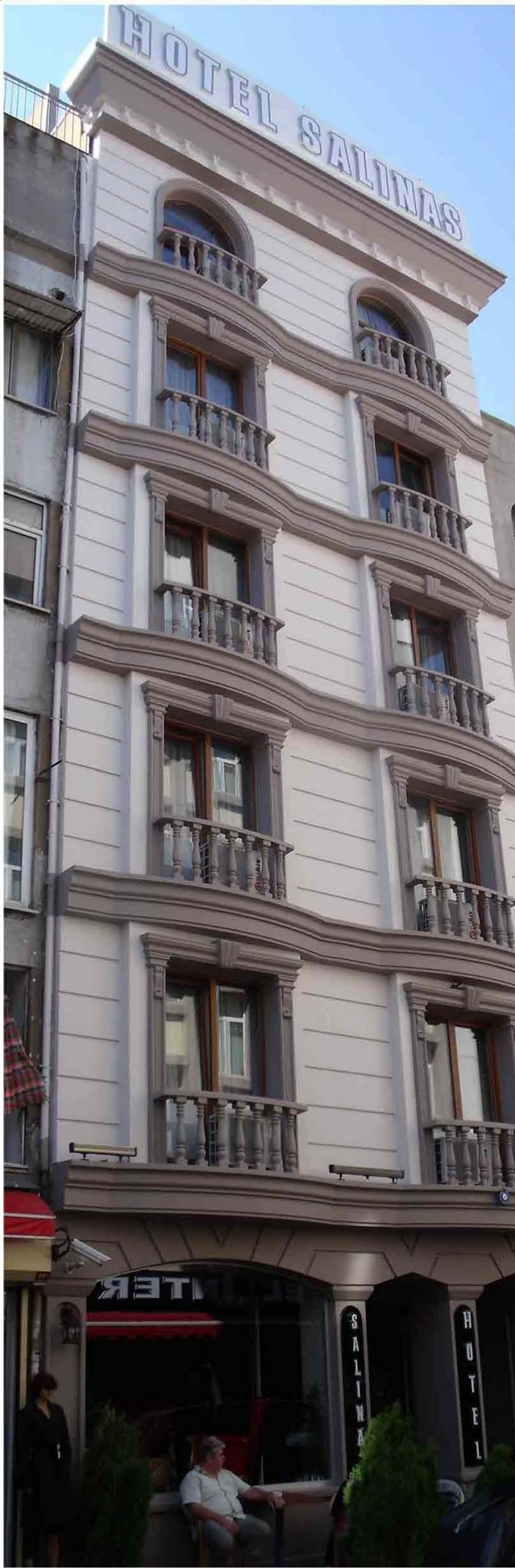
Yapı Kredi Bankası
Sultanbeyli Şubesi
2009

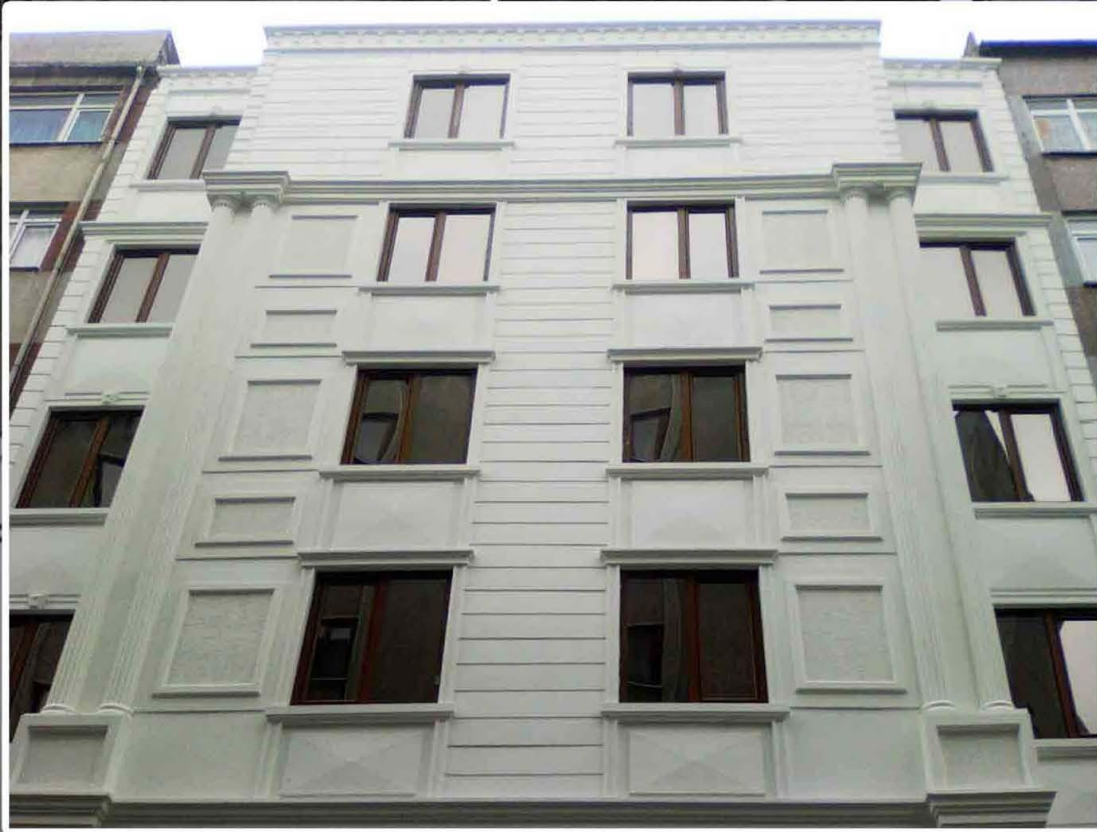
Pabuç Kundura eski hali 2011 Bartın Merkez



Pabuç Kundura yeni hali 2011







Budo Hotel
2009
Laleli / Fatih





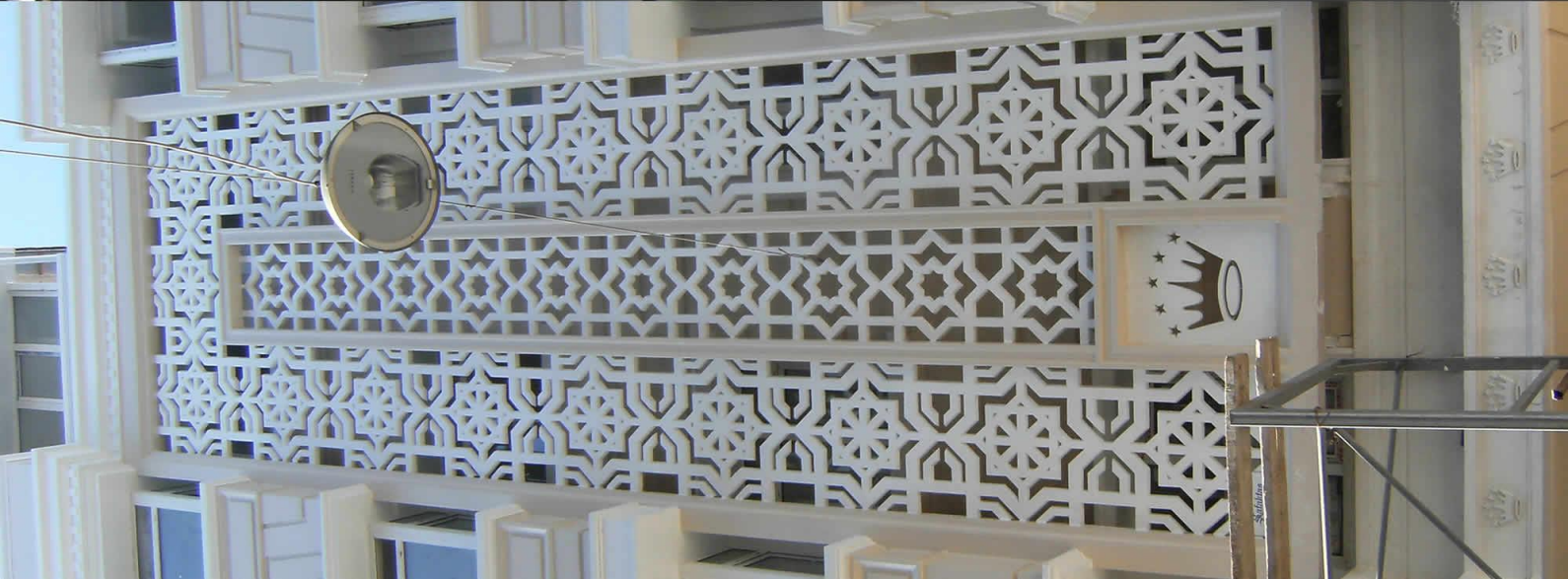




Otel Romantic Sultanahmet 2005



HASKRAL SOFRASI/FATİH



Residence Üsküdar 2007



Konut Sultanbeyli 2007

Butik Otel 2007 Pendik





DIYARBAKIR HALK BANK ŞUBESİ





DIYARBAKIR HALK BANK ŞUBESİ





HACI ÖMER CAMİİ/ÜMRANIYE



Vahdet triko

VAHDET ÇARŞIDA KIRALIK DÜKKANLAR
0533 270 71 00

VAHDET OTEL/ÇEMBERLİTAŞ



HOTEL KAMER

KAMER HOTEL / LALELİ



SAKARYA



Safaktas

www.safaktas.com

**Şafaktaş Prekast Yapı Elemanları
İnş. İth. İhr. San. ve Tic.Ltd. Şti.**

İletişim Bilgilerimiz;

Adres: Aydınlı Mah. Aydınlı yolu Cad. No:68 Aydınlı - Tuzla / İSTANBUL

Tel: 0216 487 52 16 Fax: 0216 487 57 52

Mail: www.safaktas.com.tr www.safaktas.com safaktas1993@gmail.com